



ФЕДЕРАЛЬНАЯ СЛУЖБА
ГОСУДАРСТВЕННОЙ СТАТИСТИКИ

Платежеспособность организаций Пермского края



на 1 декабря 2022 года



ФЕДЕРАЛЬНАЯ СЛУЖБА
ГОСУДАРСТВЕННОЙ СТАТИСТИКИ

Платежеспособность организаций Пермского края

Территориальный орган Федеральной
службы государственной статистики
по Пермскому краю

на 1 декабря 2022 года

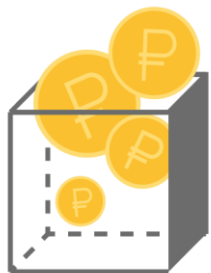
* Без субъектов малого предпринимательства и организаций с численностью до 15 человек, без учета банков, страховых компаний и бюджетных организаций

- 01 Дебиторская и кредиторская задолженность
- 02 Темп роста дебиторской и кредиторской задолженности
- 03 Просроченная дебиторская и кредиторская задолженность
- 04 Удельный вес организаций имеющих просроченную задолженность
- 05 Структура просроченной кредиторской задолженности
- 06 Структура просроченной дебиторской задолженности
- 07 Суммарная задолженность по обязательствам
- 08 Кредиторская задолженность организаций промышленного производства
- 09 Дебиторская задолженность организаций промышленного производства
- 10 Структура просроченной задолженности организаций обрабатывающих производств



ДЕБИТОРСКАЯ И КРЕДИТОРСКАЯ ЗАДОЛЖЕННОСТЬ

на 1 декабря 2022 года



Дебиторская задолженность

814,2

млрд рублей

45,5

млрд рублей
из нее просроченная



Кредиторская задолженность

578,5

млрд рублей

37,2

млрд рублей
из нее просроченная

Задолженность по полученным займам и кредитам



896,2

млрд рублей

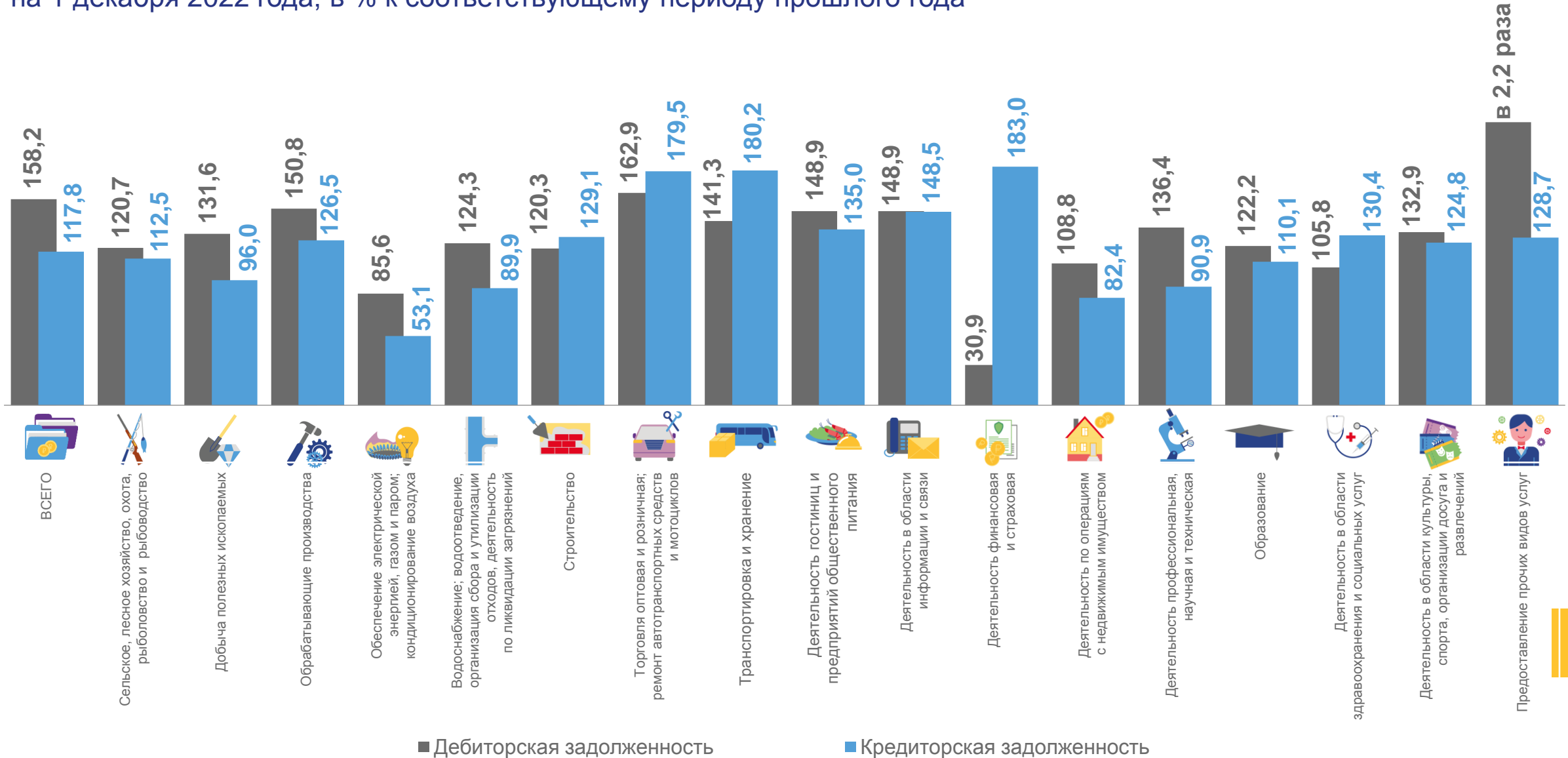
12,6

млрд рублей
из нее просроченная



ТЕМП РОСТА ДЕБИТОРСКОЙ И КРЕДИТОРСКОЙ ЗАДОЛЖЕННОСТИ ОРГАНИЗАЦИЙ

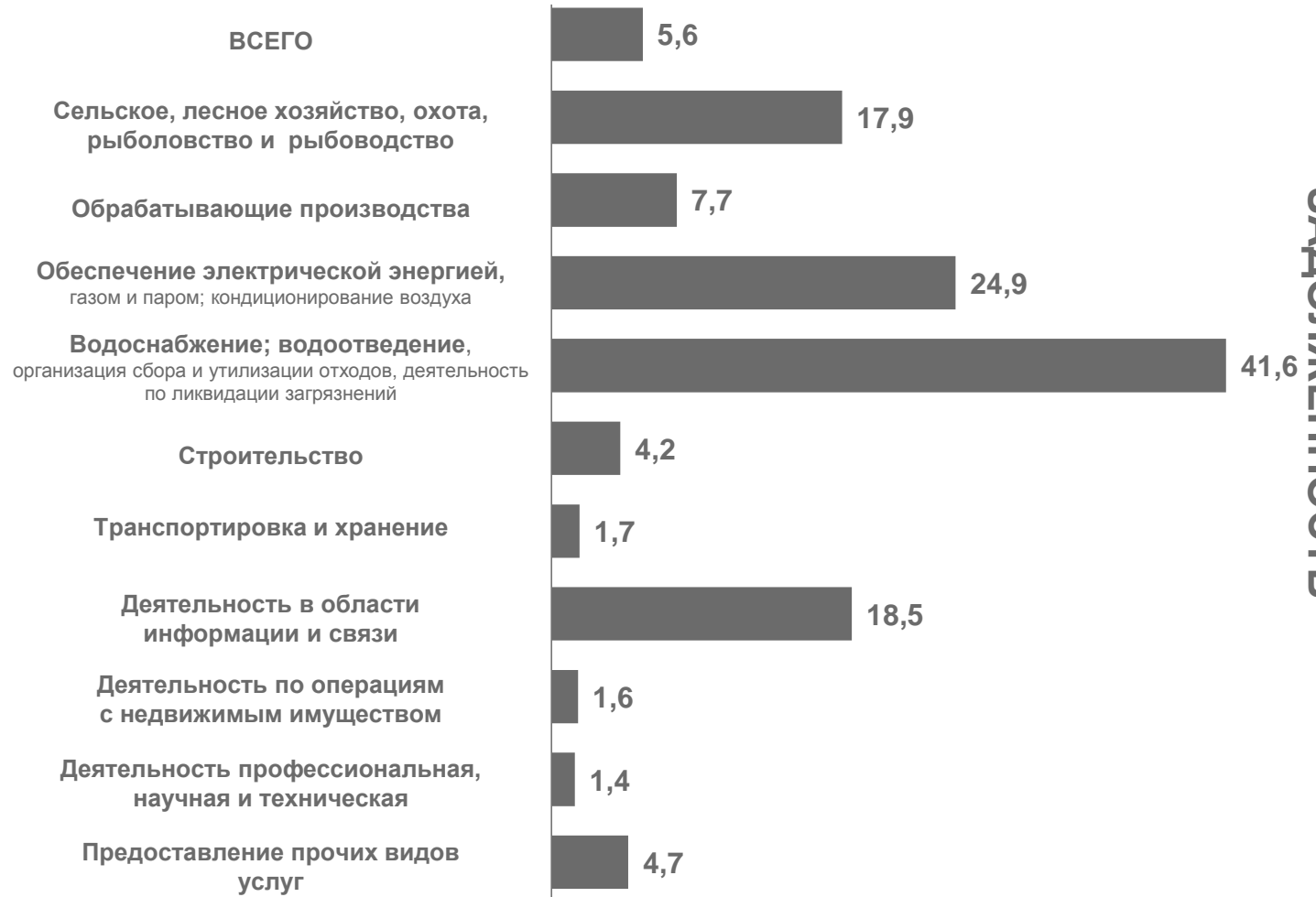
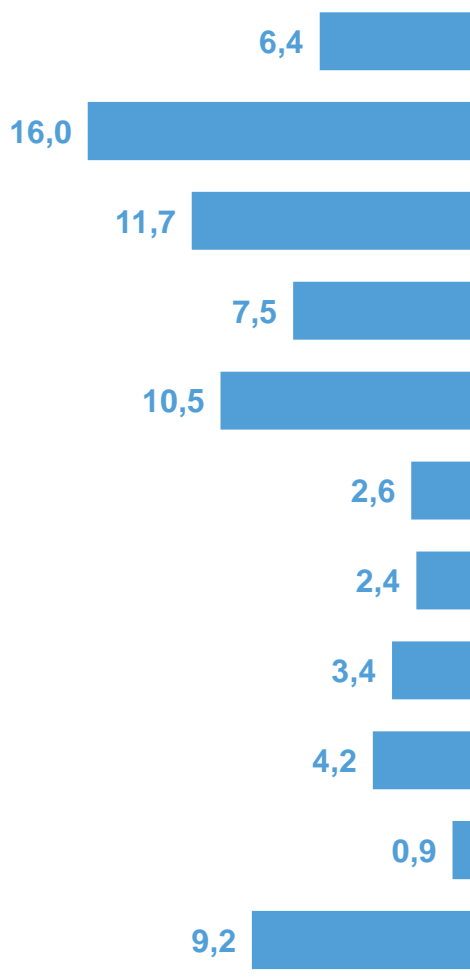
на 1 декабря 2022 года, в % к соответствующему периоду прошлого года



ПРОСРОЧЕННАЯ КРЕДИТОРСКАЯ И ДЕБИТОРСКАЯ ЗАДОЛЖЕННОСТЬ

на конец ноября 2022 года, в % к общей кредиторской и дебиторской задолженности*

КРЕДИТОРСКАЯ
ЗАДОЛЖЕННОСТЬ



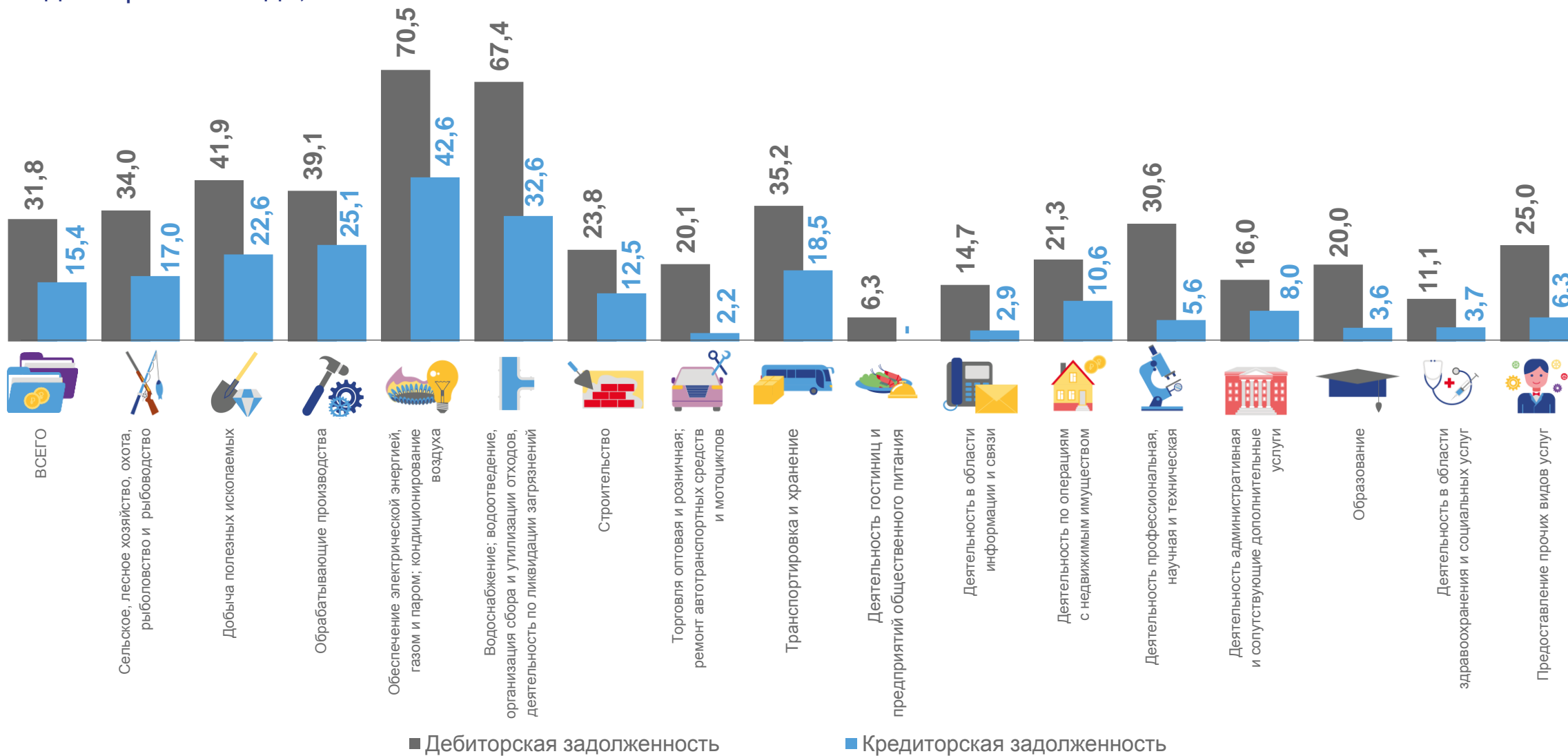
ДЕБИТОРСКАЯ
ЗАДОЛЖЕННОСТЬ

* На слайде представлены виды экономической деятельности с максимальными значениями показателей



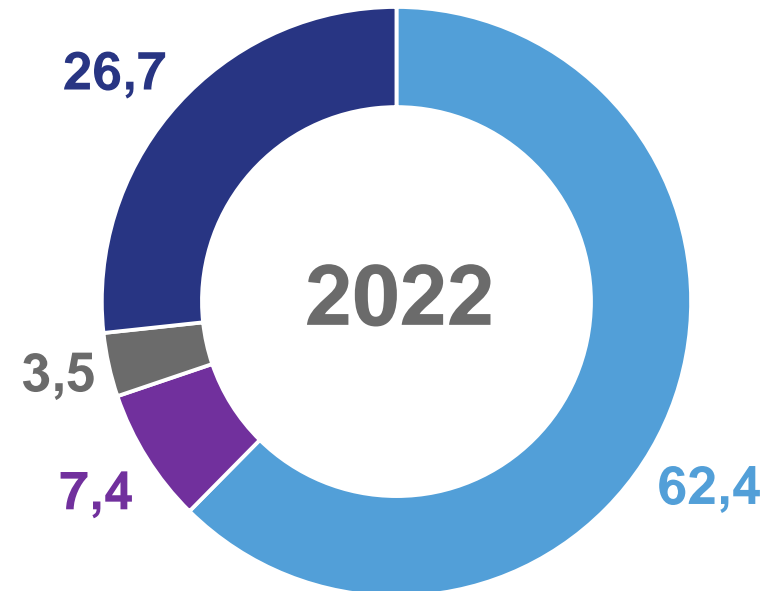
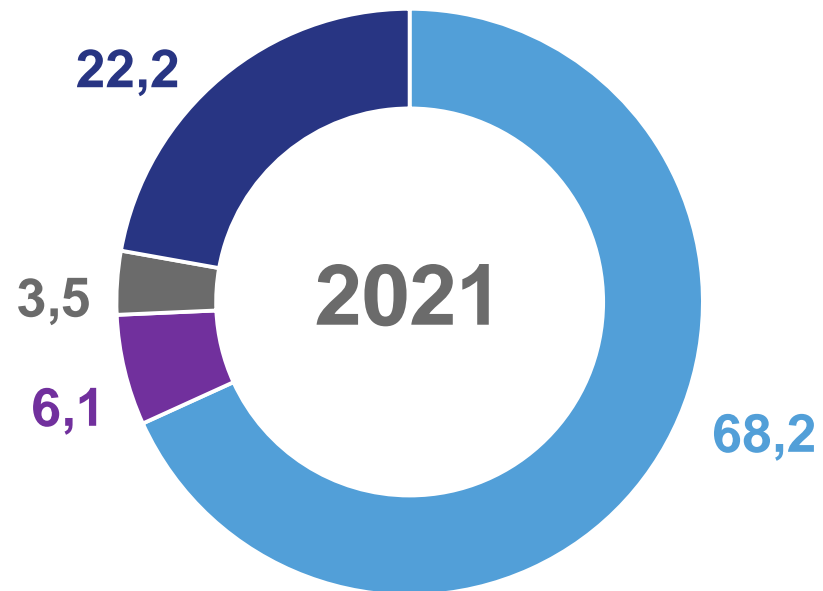
УДЕЛЬНЫЙ ВЕС ОРГАНИЗАЦИЙ ИМЕЮЩИХ ПРОСРОЧЕННУЮ ЗАДОЛЖЕННОСТЬ

на 1 декабря 2022 года, %



СТРУКТУРА ПРОСРОЧЕННОЙ КРЕДИТОРСКОЙ ЗАДОЛЖЕННОСТИ

на 1 декабря, в %

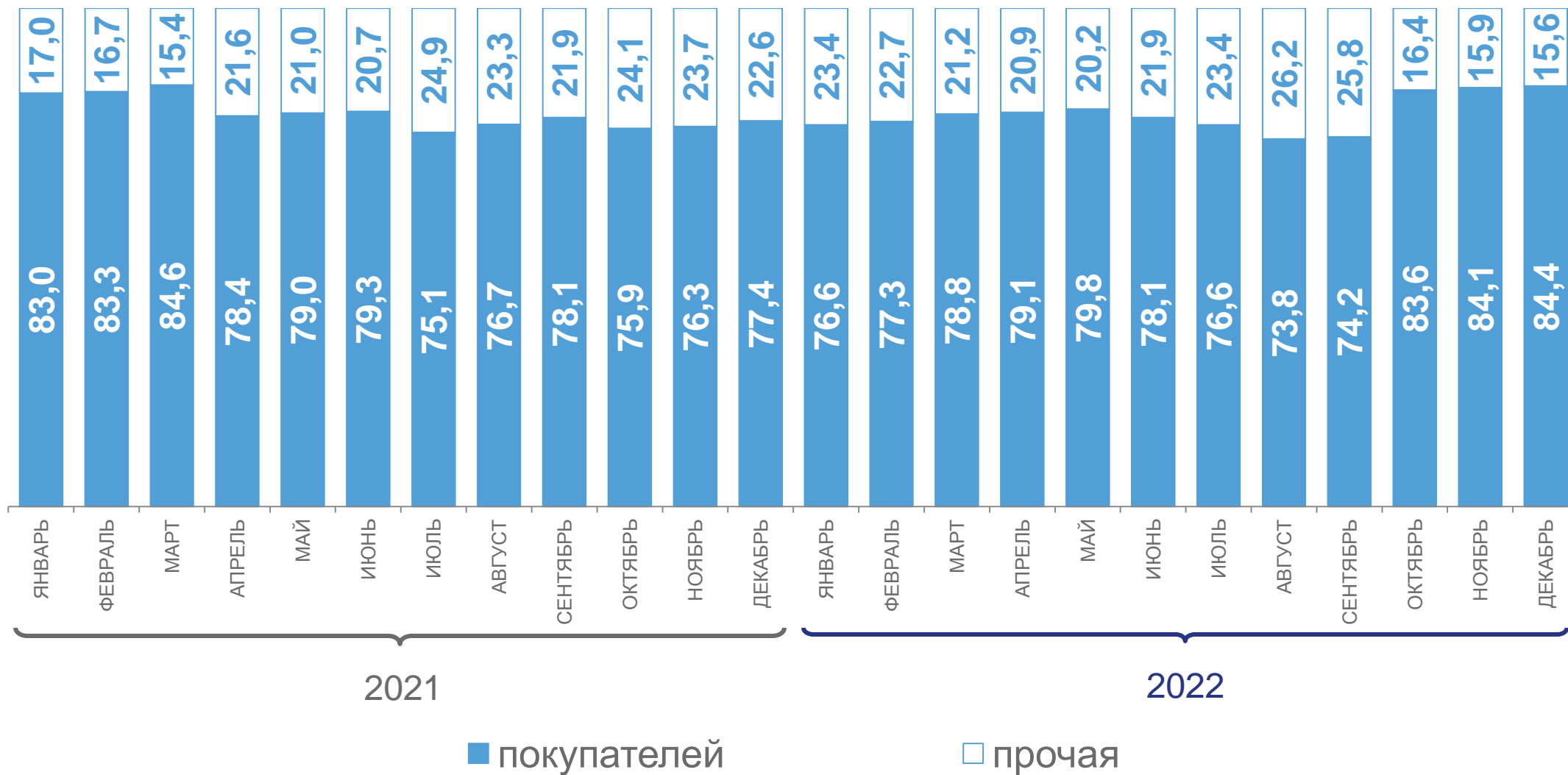


- поставщикам
- в бюджеты всех уровней
- по платежам в государственные внебюджетные фонды
- прочая



СТРУКТУРА ПРОСРОЧЕННОЙ ДЕБИТОРСКОЙ ЗАДОЛЖЕННОСТИ

на 1 число месяца, %



СУММАРНАЯ ЗАДОЛЖЕННОСТЬ ПО ОБЯЗАТЕЛЬСТВАМ

на 1 декабря 2022 года, млрд рублей



КРЕДИТОРСКАЯ ЗАДОЛЖЕННОСТЬ ОРГАНИЗАЦИЙ ПРОМЫШЛЕННОГО ПРОИЗВОДСТВА

на 1 декабря 2022 года*



349,0
млрд рублей

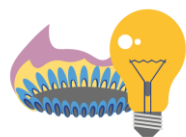
32,4
млрд рублей
из нее просроченная



Обрабатывающие производства



Добыча полезных ископаемых



Обеспечение электрической энергией, газом и паром; кондиционирование воздуха



Водоснабжение; водоотведение, организация сбора и утилизации отходов, деятельность по ликвидации загрязнений

252,6
млрд рублей

70,9
млрд рублей

20,7
млрд рублей

4,9
млрд рублей

29,5
млрд рублей
из нее просроченная

0,8
млрд рублей
из нее просроченная

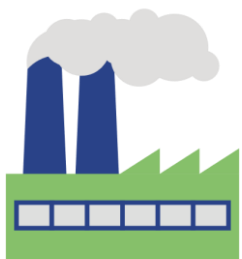
1,5
млрд рублей
из нее просроченная

0,5
млрд рублей
из нее просроченная



ДЕБИТОРСКАЯ ЗАДОЛЖЕННОСТЬ ОРГАНИЗАЦИЙ ПРОМЫШЛЕННОГО ПРОИЗВОДСТВА

на 1 декабря 2022 года*



537,5
млрд рублей

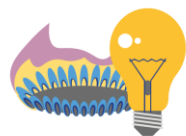
39,4
млрд рублей
из нее просроченная



Обрабатывающие производства



Добыча полезных ископаемых



Обеспечение электрической энергией, газом и паром; кондиционирование воздуха



Водоснабжение; водоотведение, организация сбора и утилизации отходов, деятельность по ликвидации загрязнений

431,8
млрд рублей

86,6
млрд рублей

14,4
млрд рублей

4,8
млрд рублей

33,4
млрд рублей
из нее просроченная

0,4
млрд рублей
из нее просроченная

3,6
млрд рублей
из нее просроченная

2,0
млрд рублей
из нее просроченная

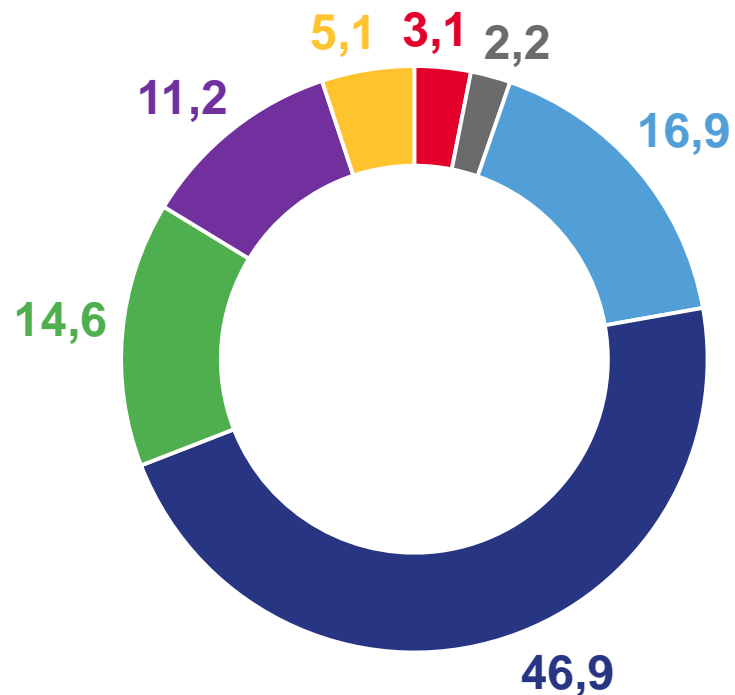


СТРУКТУРА ПРОСРОЧЕННОЙ ЗАДОЛЖЕННОСТИ ОРГАНИЗАЦИЙ ОБРАБАТЫВАЮЩИХ ПРОИЗВОДСТВ

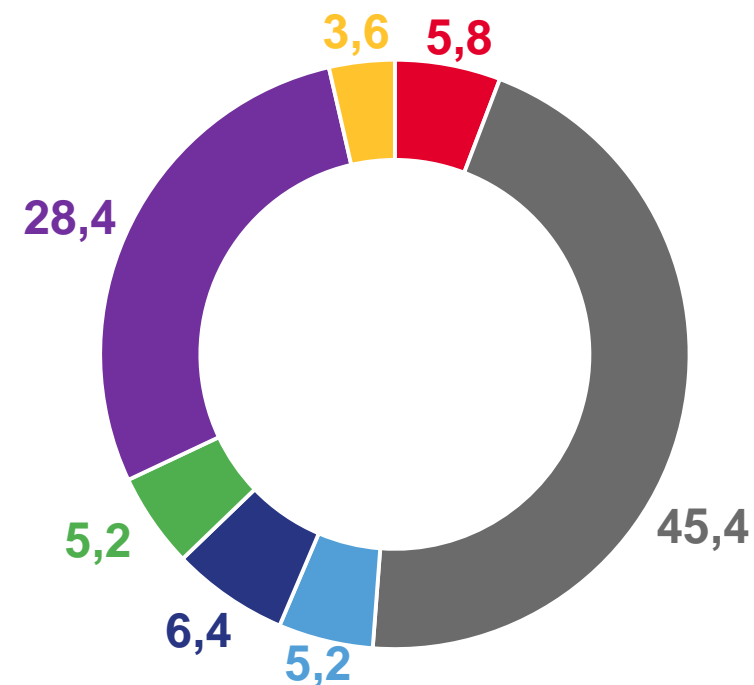
на конец ноября, в %



КРЕДИТОРСКАЯ ЗАДОЛЖЕННОСТЬ



ДЕБИТОРСКАЯ ЗАДОЛЖЕННОСТЬ



- производство бумаги и бумажных изделий
- производство металлургическое
- производство машин и оборудования, не включенных в другие группировки
- производство химических веществ
- производство готовых металлических изделий, кроме машин и оборудования
- производство прочих транспортных средств и оборудования
- прочие производства

